

Die Zukunft des Wohnens

Green Living Design

**Nachhaltige Eleganz mit Pflanzen und extensiver
Dachbegrünung**

www.VisionVersum.de

URBAN JUNGLE

Bringen Sie die Natur nach drinnen. Pflanzen verbessern nicht nur die Luftqualität, sondern schaffen auch eine beruhigende und erfrischende Atmosphäre. Von hängenden Gärten bis zu vertikalen Pflanzenwänden – die Möglichkeiten sind endlos.

FACTS



25%

Reduktion von CO²



37%

Reduktion von Stress



20%

Erhöhung der Luftfeuchtigkeit





DAS GRÜNE BÜRO

Kreativität, Flexibilität und Wohlbefinden, wird in innovativen Arbeitsumgebungen, wie im Konzept des "New Work", gefördert. Ein zentraler Aspekt dabei sind grüne Elemente wie Pflanzen, die nicht nur ästhetisch ansprechend sind, sondern auch zahlreiche Vorteile bieten:

- Verbesserung der Luftqualität
- Eine natürliche, kreative Atmosphäre.
- Zufriedenheit der Mitarbeiter durch die Nachhaltigkeit.
- Reduktion des ökologischen Fußabdrucks und Förderung des Wohlbefindens.



EXTENSIVE DACHBEGRÜNUNG

ABOUT US

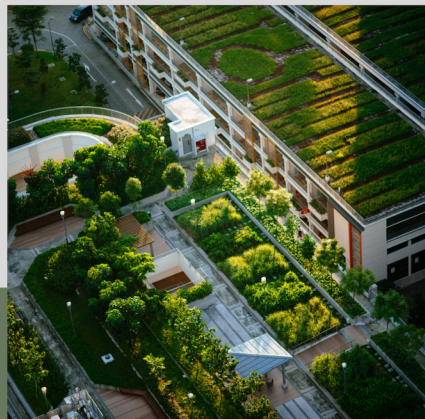
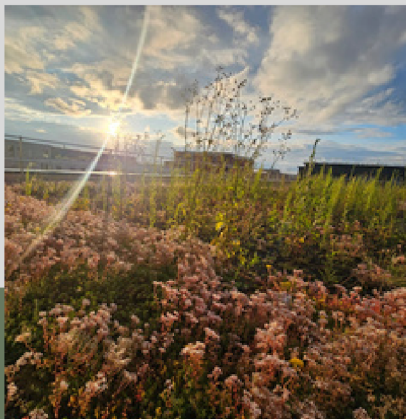
Was ist extensive Dachbegrünung?

Dächer werden mit speziellen Pflanzenarten wie Sedum, Gräsern und Kräutern bedeckt. Diese Pflanzen sind pflegeleicht, widerstandsfähig und benötigen nur eine dünne Substratschicht. Das Ergebnis ist eine grüne Oase, die nicht nur das Stadtbild verschönert, sondern auch zahlreiche ökologische Vorteile bietet.

Benefits:





01. Bessere Lebensqualität
Leben in einem Viertel mit grünen Dächern, bedeutet bessere Luftqualität, geringere Temperaturen und eine ästhetisch ansprechende Umgebung. Diese bietet einen Lebensraum für Vögel und Insekten und tragen zur Biodiversität bei.

02. Energie sparen
Die extensive Dachbegrünung wirkt isolierend, was zu geringeren Energiekosten führt und das Raumklima im Gebäude verbessert.



Bildnachweis: Alle auf diesem Flyer verwendeten Bilder sind Eigentum von Marina Perak. Jegliche Verwendung, Vervielfältigung oder Verbreitung der Bilder ohne ausdrückliche schriftliche Genehmigung von Marina Perak ist untersagt.

Get in touch

-  Marina Perak
-  info@visionversum.de
-  0176 22878360
-  Marie-Luise-Jahn Str. 4





GRÜN AUF'S DACH: SO FUNKTIONIERT'S

Aufbau der Dachbegrünung

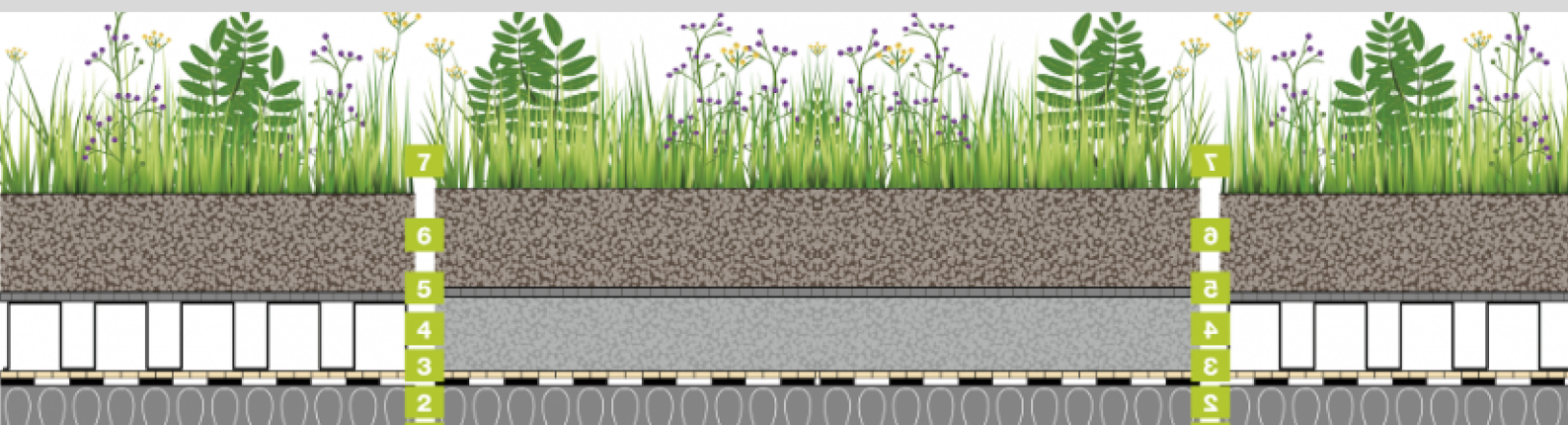
Schicht 1: Die Pflanzen sind robust, pflegeleicht und an verschiedene Wetterbedingungen angepasst.

Schicht 2: Das Substrat, eine Mischung aus leichten, nährstoff-reichen Materialien, die den Pflanzen Halt und Nährstoffe bieten und Wasser speichern.

Schicht 3: Die Drainageschicht stellt sicher, dass überschüssiges Wasser abfließen kann. Diese Schicht verhindert Staunässe und schützt die Pflanzenwurzeln vor Fäulnis.

Schicht 4: Eine wurzelfeste Schutzschicht schützt das Dach vor Durchwurzelung und ist gleichzeitig wasserdicht um das Gebäude zu schützen.

Um die Erde und das Substrat nach oben zu bringen, werden häufig Förderbänder oder spezielle Pumpen verwendet.



ABOUT ME

Mein Name ist Marina Perak. Ich informiere Sie gerne über die neuesten Trends zum Green Living Design. Ich würde mich freuen wenn Sie mich kontaktieren damit Wir gemeinsam wunderschöne Plätze kreieren



GET IN TOUCH



Marina Perak



info@visionversum.de



0176 22878360



Marie-Luise-Jahn Str. 4

Bildnachweis: Alle auf diesem Flyer verwendeten Bilder sind Eigentum von Marina Perak. Jegliche Verwendung, Vervielfältigung oder Verbreitung der Bilder ohne ausdrückliche schriftliche Genehmigung von Marina Perak ist untersagt.